

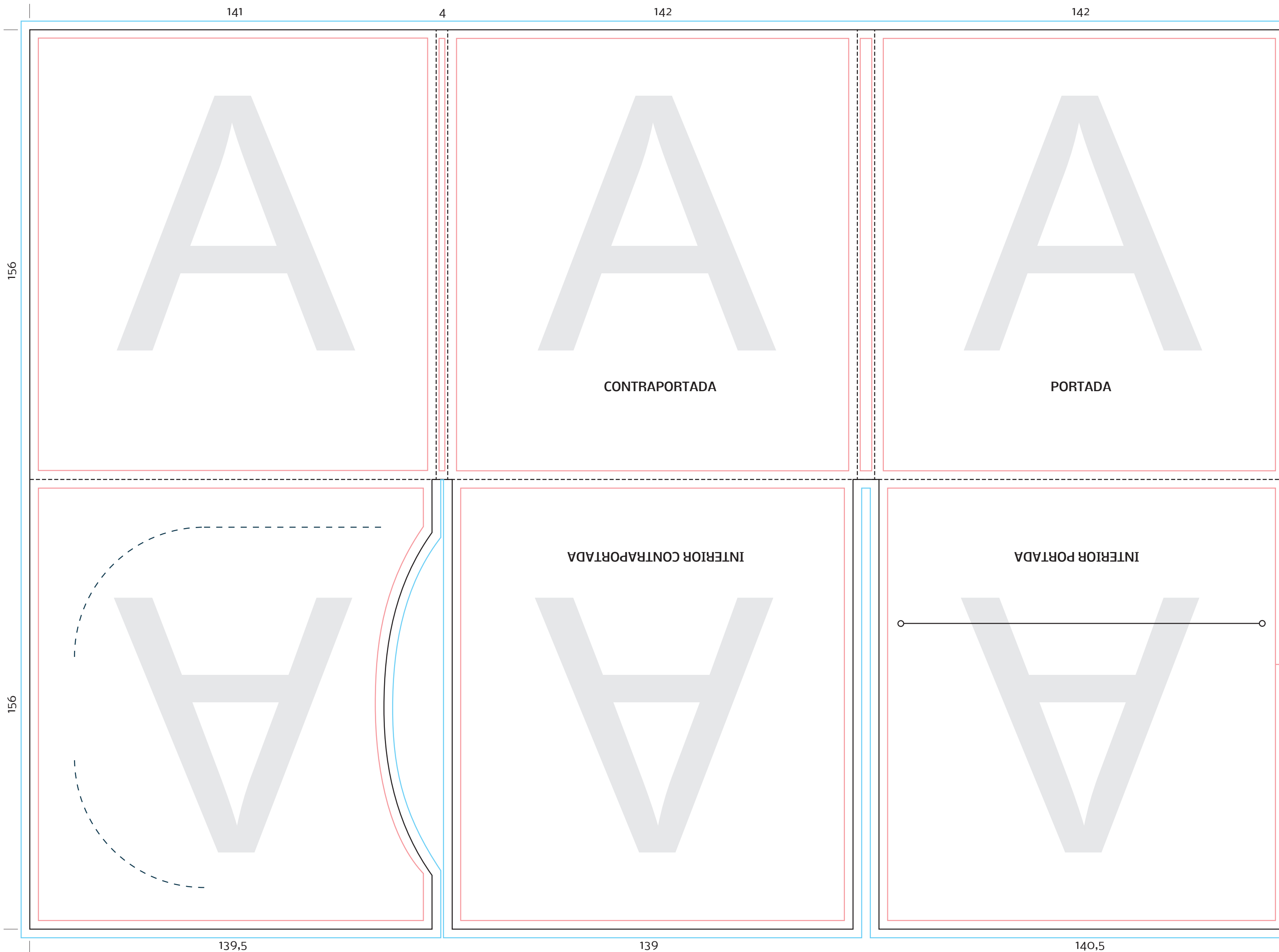
# Cosmopack 3C bolsa interior derecha y ranura izquierda (impresión offset)

Las imágenes en formato CMYK, 8 bits/canal y 300 ppp. El diseño final con 3mm de sangre por cada lado.

Formatos aceptados, sirve cualquiera de ellos:

- Illustrator CS6 con todo el texto contorneado o con las tipografías en carpeta aparte.
- Photoshop con capas separadas y tipografías en carpeta aparte.
- Pdf con calidad de prensa sin la plantilla pero con marcas de corte.

LEYENDA	
Sangre	—
Corte	—
Margen	—
Pliegue	- - - -



■ Marcas de corte, (son las guías para el guillotinado).

- Hasta aquí llegará el diseño para evitar que queden bordes blancos alrededor de la impresión.
- Esta es la línea de corte por donde pasará la guillotina normalmente.
- No pongas textos ni contenido esencial del diseño más allá de esta línea.